



**UNDERWOOD™**

## 언더우드 합성목재

합성목 데크재 & 외장재

WPC Decking & Cladding

주식회사 언더우드

경기도 파주시 광인사길 127

Tel | 1877-4776

Fax | 0303-0955-3880

E-mail | [info@udwood.com](mailto:info@udwood.com)

Website | [udwood.com](http://udwood.com)

**UNDERWOOD™**

# 회사소개



## UNDERWOOD™

언더우드는 국내 경질우레탄폼 단열재 KS 1호 기업인 (주)세이크의 합성목재 전문 브랜드입니다.  
 (주)세이크는 BIY 패시브하우스를 건축하며, 다양한 **고품질 건축자재**를 **국내 최저가에** 공급하고 있습니다.  
 더 참신한 아이디어와 뜨거운 열정으로 '건축의 상식을 바꾸는 기업'이 되겠습니다.

### BIY Passive House

**BIY**  
Build  
It  
Yourself

BIY 하우스란 전문기능공이 아닌 일반인들 누구나 손쉽게 지을 수 있는 주택을 의미합니다.



**Passive House**

값비싼 에너지제로 주택과 다른 현실적인 가격의 패시브하우스

**BIY Passive 열관류율 = 0.128W/m2K**  
 (패시브하우스 기준 = 0.15W/m2K 이하)

### 고품질 건축자재

- 해외 법인들을 통한 Global Direct Sourcing
- 대량구매를 통한 Cost Reduction
- 유통절차를 최소화한 Direct Selling

언더우드가 당연히 **국내 최저가**라 자부하는 이유입니다.

# 합성목재 (Wood Plastic Composite)

## 합성목재란?

목분과 합성수지를 압출 성형한 목재입니다.  
 친환경적이며, 반영구적인 수명을 갖추었으며, 내수성, 내구성, 내충성이 우수합니다.

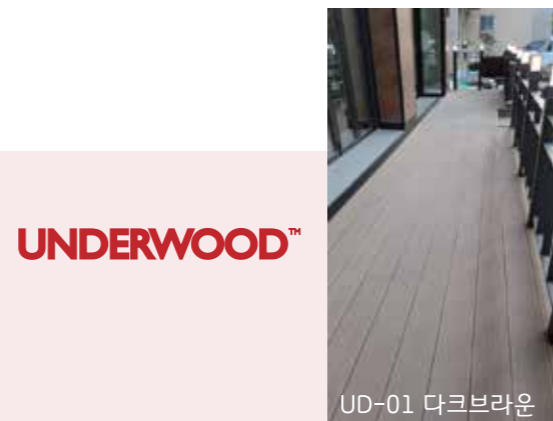


특징	UNDERWOOD™ 합성목재	방부목
친환경 소재	✓	✗
반영구적 수명	✓	✗
내구성	✓	✗
내충성	✓	✗
내수성	✓	✗
양면 사용	✓	✗
균일한 품질	✓	✗
적은 유지보수 비용	✓	정기적인 오일스테인 작업 필요
표준화 된 사이즈 2.4m & 3m	✓	표준화되지 않음 (일반적으로 길이가 짧음)

## 방부목 vs 합성목재



(단위: mm)




UNDERWOOD™

유형	모델	규격	제품 사진
솔리드	UD-01 (클립형/피스형)	150 x 25	
	UD-11 (클립형)	150 x 25	
	UD-14 (클립형)	140 x 25	
	UD-04 (클립형)	150 x 20	
	UD-12 (클립형)	150 x 20	
	UD-02 (피스형)	145 x 20	
	UD-90 (피스형)	90 x 20	
중공형	UD-03 (클립형)	150 x 25	
	UD-05 (클립형)	150 x 25	
	UD-07 (클립형)	135 x 25	
	UD-09 (클립형)	140 x 25	

\* 이미지와 실제 제품은 차이가 있을 수 있으며, 제품의 디자인은 제품 품질개선을 위해 사전 공지 없이 변경될 수 있습니다.



유형	외장재
모델	UW-22
규격	219 x 26
제품 사진	



유형	외장재
모델	UW-15
규격	225 x 17
제품 사진	



UW-22 티크



UW-15 블랙



합성목재 웨스 - 라이트그레이



DIY 웨스 블랙 & UW-15 블랙

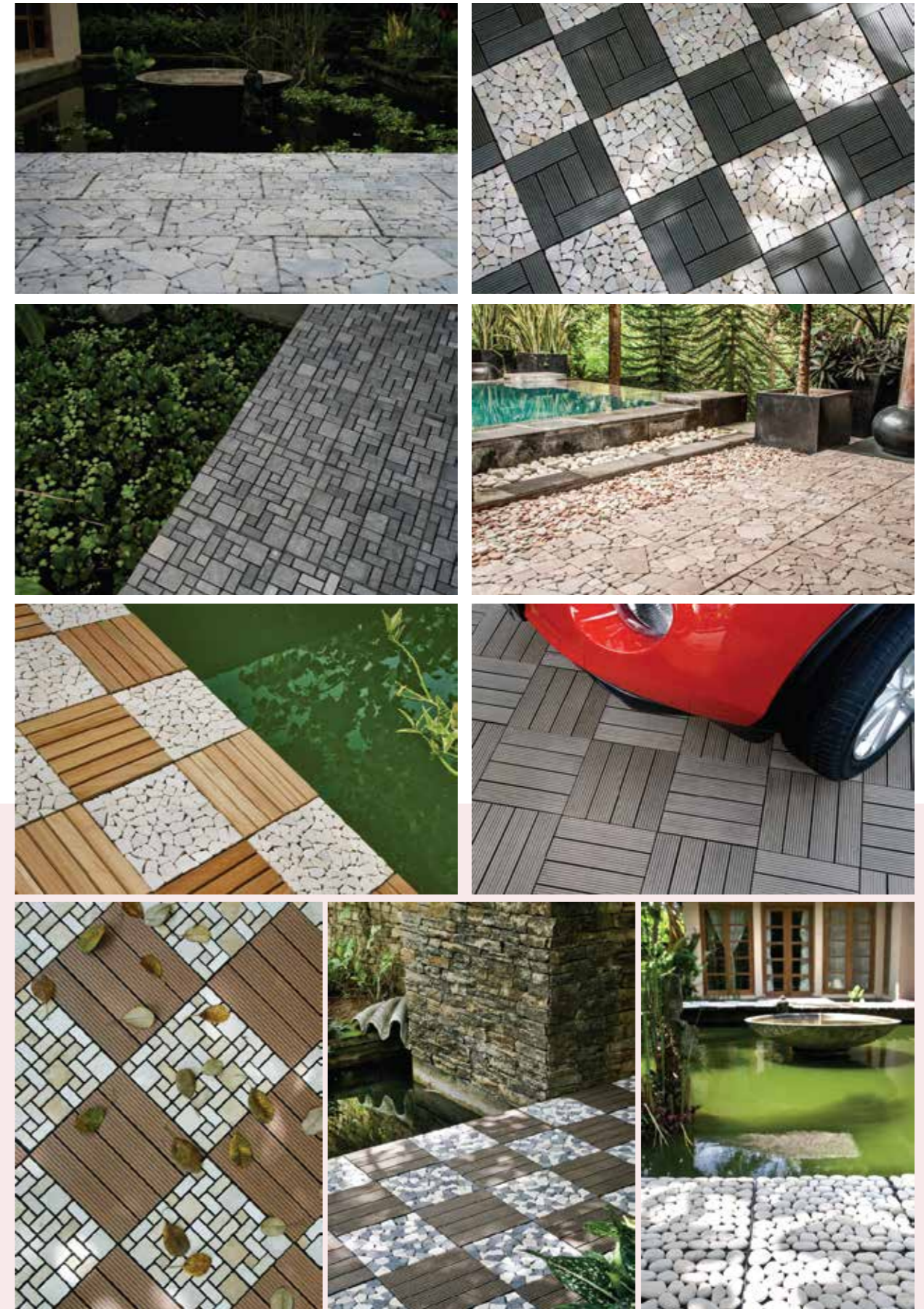
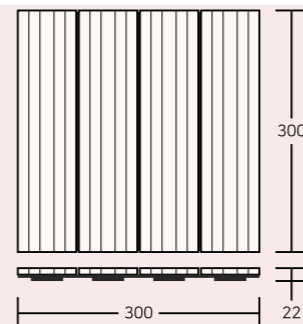


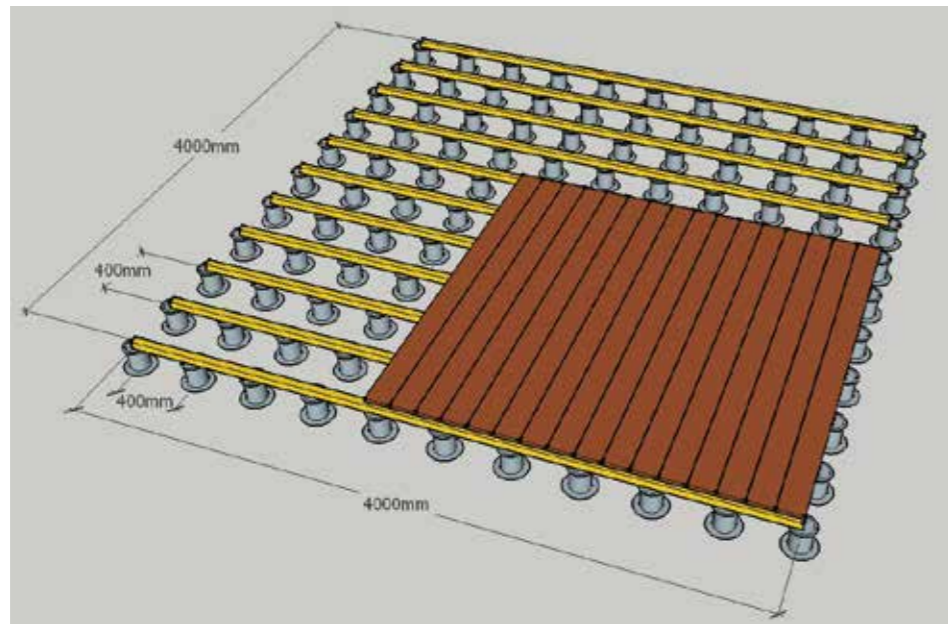
합성목재 웨스 - 다크브라운



합성목재 웨스 - 라이트그레이

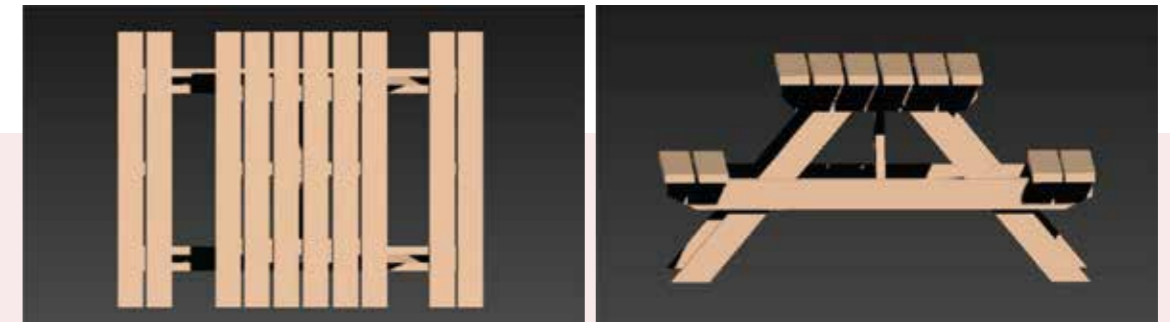
L 1500 mm x H 1200mm / 경간





## 데크 구조용 - 이지베이스 (Ez-Base)

용접 작업 없이, 단순 아연각관 절단 작업만으로 데크 구조용 골조(하지) 시공 가능  
전문기술 없이도 손쉬운 셀프시공을 가능케합니다.



## 합성목재 야외용 테이블

- 오일스테인 불필요 (유지보수x, 유해물질x)
- 갈라짐, 도장이 벗겨지는 현상이 없음
  - 웅이빠짐, 웅이파임 없음
- 여름철 발생하는 송진이 흘러나오는 현상이 없음

시 료 명 : 합성목재

## 시험 결과

시험항목	단위	시료구분	결과치	시험방법
비중	-	-	1.3	KS F 3230 : 2013
굴곡최대하중(지지대거리=350mm)	N	-	6 679	KS F 3230 : 2013
충격저항성(실온조건)	-	-	이상없음	KS F 3230 : 2013
충격저항성(저온조건)	-	-	이상없음	KS F 3230 : 2013
충격강도	kJ/m <sup>2</sup>	-	3.6	KS F 3230 : 2013
뒤틀림성	%	-	0.1	KS F 3230 : 2013
나사못유지력	N	-	849	KS F 3230 : 2013
미끄럼저항성(C.S.R)	-	-	0.50	KS F 3230 : 2013
수분흡수율(중량변화·A법)	%	-	1.1	KS F 3230 : 2013
동결융해(최대굴곡하중변화율 : 지지대거리=350mm)	%	-	94	KS F 3230 : 2013
길이선열팽창계수	1/℃	-	4.2 x 10 <sup>-5</sup>	KS F 3230 : 2013
As	mg/L	-	0.0	KS F 3230 : 2013
Cd	mg/L	-	0.0	KS F 3230 : 2013
Pb	mg/L	-	0.0	KS F 3230 : 2013
Hg	mg/L	-	0.000	KS F 3230 : 2013
Cr	mg/L	-	0.0	KS F 3230 : 2013
폼알데하이드 방산량	mg/L	-	0.2	KS F 3230 : 2013
난연성(탄화길이)	cm	-	11	KS F 3230 : 2013
난연성(나머지불꽃)	초	-	2	KS F 3230 : 2013
굴곡크리프변형(지지대거리=350mm)	%	-	0.10	KS F 3230 : 2013
초진내후성(2 000h) 후 충격강도변화율	%	-	86	KS F 3200 : 2013



블랙



다크그레이



라이트그레이



다크브라운



라이트브라운



우드

## 언더우드 합성목재

Tel \_ 1877.4776

Web \_ www.udwood.com

# UNDERWOOD™